

Herzlich Willkommen!

Pressekonferenz. Der neue AnachB-Tarif des VOR

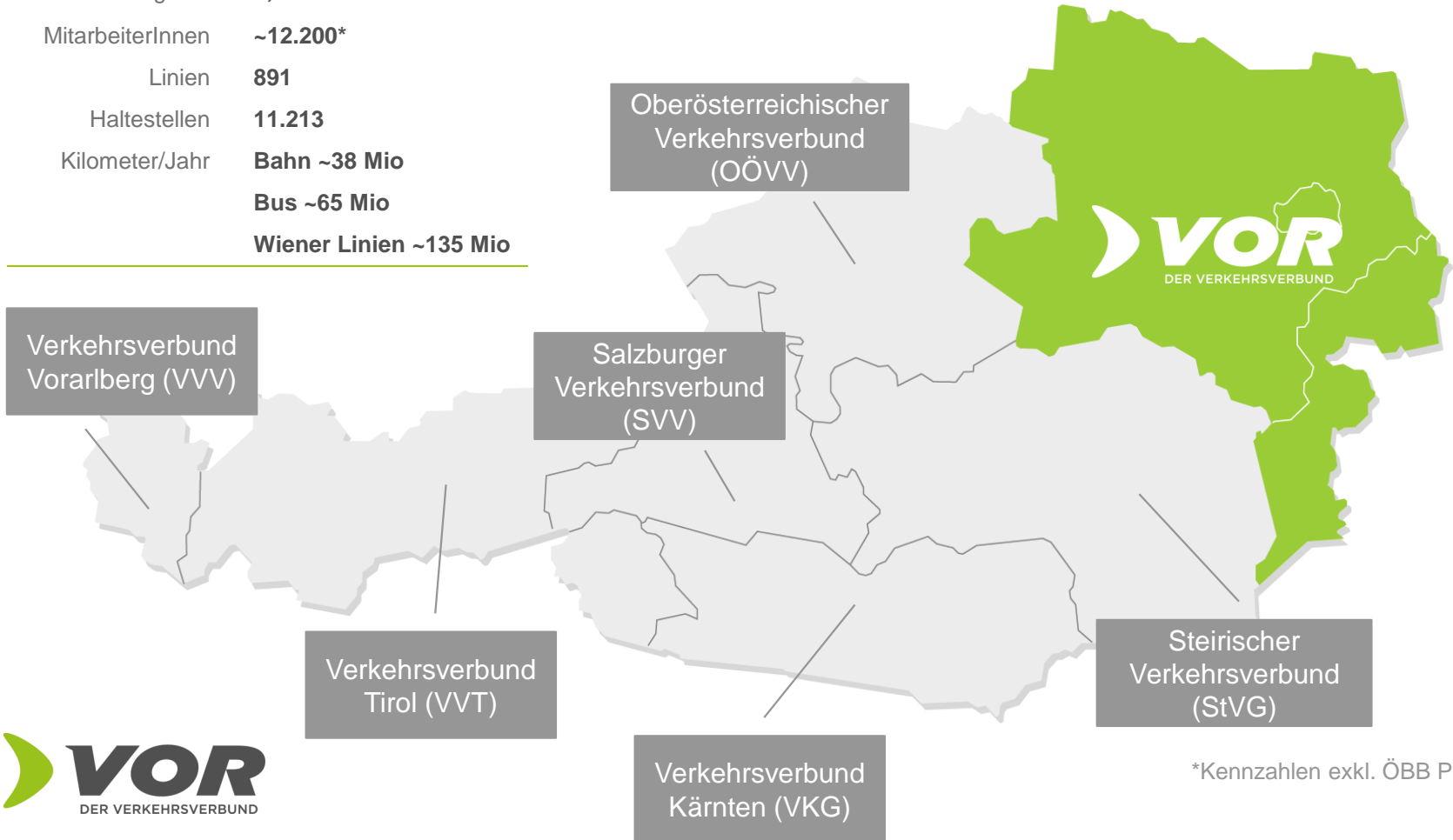
Wien, 07.06.2016



Verkehrsverbund Ost-Region



	VOR	OÖVV	SVV	VVK	VVSt	VVT	VVV	Österreich
Einwohner	3,7 Mio.	1,4 Mio.	0,5 Mio.	0,6 Mio.	1,2 Mio.	0,7 Mio.	0,4 Mio.	8,5 Mio.
Fläche	23.562,71 km ²	11.980 km ²	7.156 km ²	9.538 km ²	16.401 km ²	12.640 km ²	2.601 km ²	83.879 km ²
Fahrgäste	1,034 Mrd.							
MitarbeiterInnen	~12.200*							
Linien	891							
Haltestellen	11.213							
Kilometer/Jahr	Bahn ~38 Mio Bus ~65 Mio Wiener Linien ~135 Mio							



*Kennzahlen exkl. ÖBB PV AG

Organisationsform und PartnerInnen

- Gesellschaft mit beschränkter Haftung
- PartnerInnen



~ 40 RegionalbusbetreiberInnen



Niederösterreichische
Verkehrsorganisationsgesellschaft



ÖBB Personenverkehr AG



Raaberbahn AG



Wiener Linien GmbH & CoKG



Wiener Lokalbahnen AG



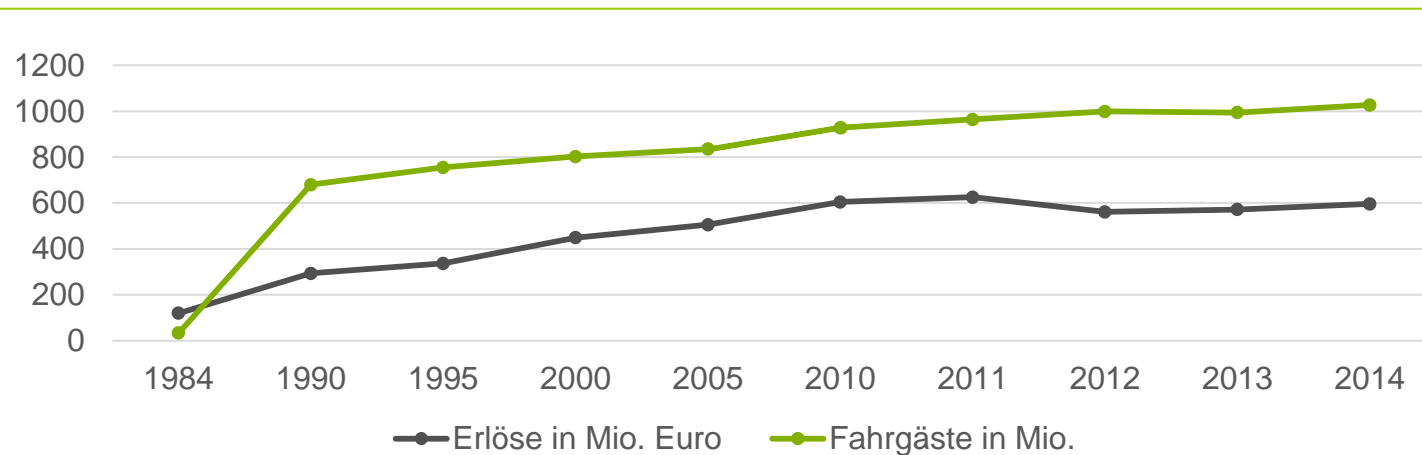
Tickets, Erlöse und Fahrgäste

Fahrscheine

- Einzelfahrscheine
- Tageskarte
- Wochenkarte
- Monatskarte
- Jahreskarte

Spezielle Fahrscheine für Wien

- Einkaufskarte
- 24-Stunden Wienkarte
- 48-Stunden Wienkarte
- 72-Stunden Wienkarte
- 8-Tageskarte



Aufgabenportfolio

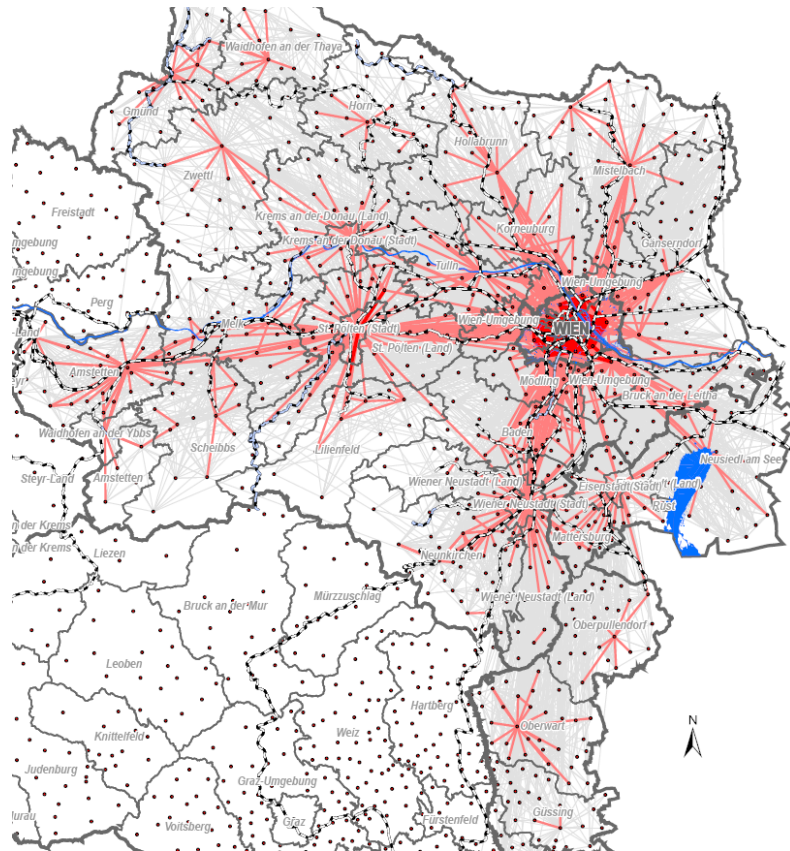
- **KundInnen**
 - Qualitätssicherung und Kundenservice
 - Marketing und PR
 - Einheitlicher Verbundtarif

- **EigentümerInnen**
 - Planung und Koordination durchgängiger Mobilität
 - Bestellung von Verkehrsdienstleistungen
 - Forschungsprojekte

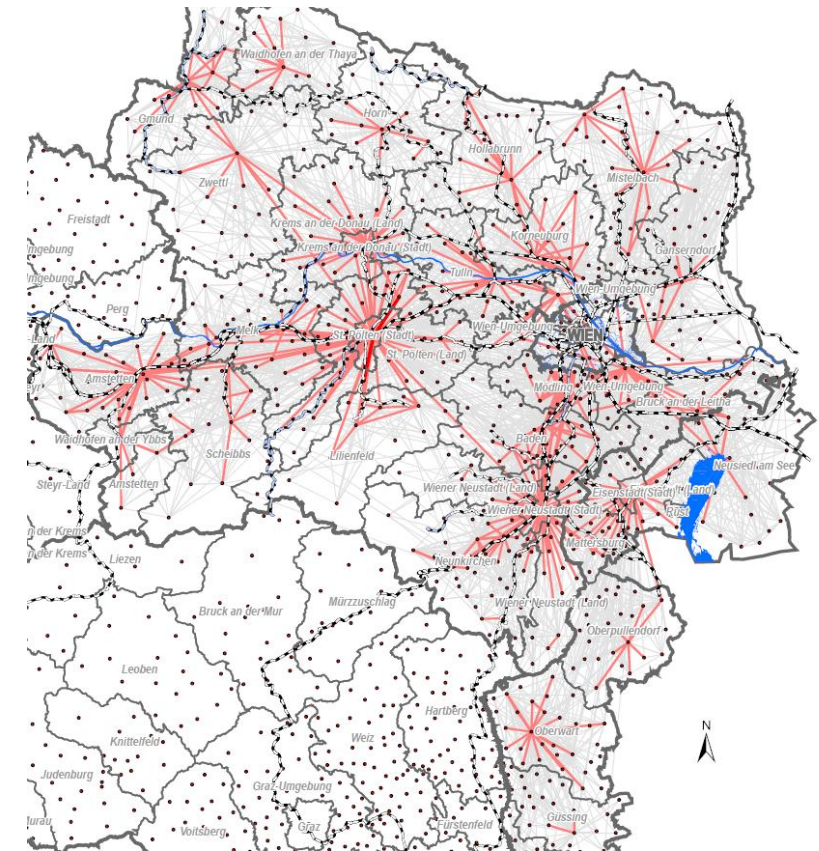
- **Partnerunternehmen**
 - Clearingstelle
 - LeistungsbestellerInnen
 - Angebotsgestaltung

Megatrend Mobilität & VOR

ErwerbsspendlerInnen inkl. Wien



ErwerbsspendlerInnen exkl. Wien



Heute: Ein Mobilitätsraum, zwei Tarifsysteme!

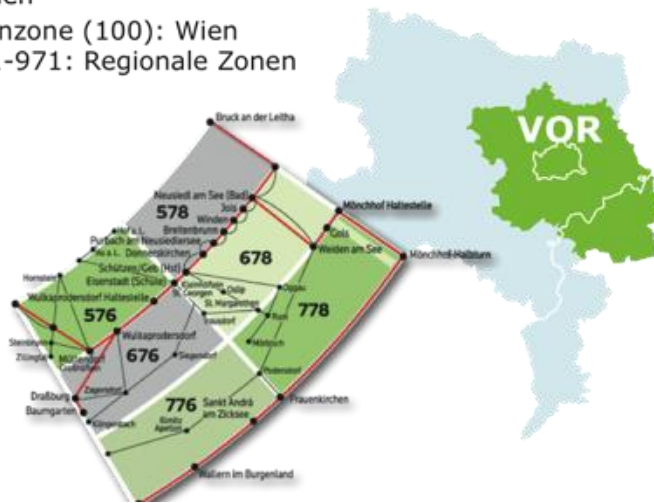
VOR:

Der Fahrpreis hängt von der Anzahl der durchfahrenen Zonen ab.

Zonen

Kernzone (100): Wien

111-971: Regionale Zonen



VVNB:

Der Fahrpreis wird aufgrund der zurückgelegten Tarifkilometer, d.h. der Entfernung zwischen Einstiegs- und Ausstiegstarifgruppe, berechnet.



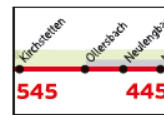
Der neue VOR-Tarif: UMFASSEND!



- Ein Tarifsystem für EINE Mobilitätsregion
- Alle Fahrgastgruppen integriert

Heute: Komplexe Tarifsystematik!

- Ausnahmeregelungen: Überlappungsbereiche, Stichstrecken etc.
- Stadttarife im VOR integriert, im VVNB nicht
- Unterschiedliche Preise Bus/Bahn



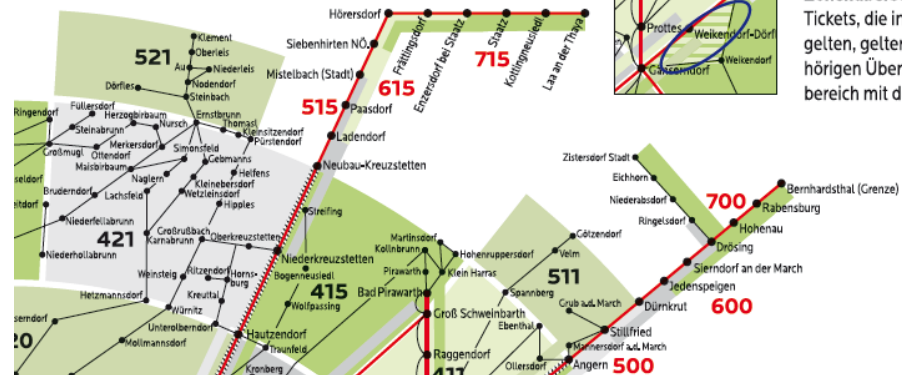
Stichstrecke
 Kennzeichnung in Rot. Die Zonen entlang von Stichstrecken sind nicht als Bus-Zonen erhältlich. VOR-Zeitkarten für diese Außenzonen gelten nur auf der Bahn.



Überlappungsbereich
 Tickets, die in einer Zone gelten, gelten auch auf Bahnstrecken im zugehörigen Überlappungsbereich.



Zonenüberschneidung
 Tickets, die in einer Zone gelten, gelten auch im zugehörigen Überschneidungsbereich mit der Nachbarzone.



Der neue VOR-Tarif: EINFACH!

→

- Relationstarif: EIN Preis von A nach B!
- Keine Ausnahmeregelungen, kein „Zonenzahlen“, etc.

Heute: Zusammenhang Strecke & Preis?

- Preise im VOR hängen von durchquerten Zonen ab
- Zonen sind unterschiedlich groß
- Hohe „Zonensprünge“ bestrafen oft kurze Strecken



Der neue VOR-Tarif: FAIR!



- Preis nach Strecke und Entfernung der verkehrsblichen Verbindungen
- „Zonensprünge“ des bisherigen VOR-Tarifes abgemildert

Der Neue VOR-Tarif



Infovideo: Der Neue VOR-Tarif



*WIEN
NIEDERÖSTERREICH
BURGENLAND*

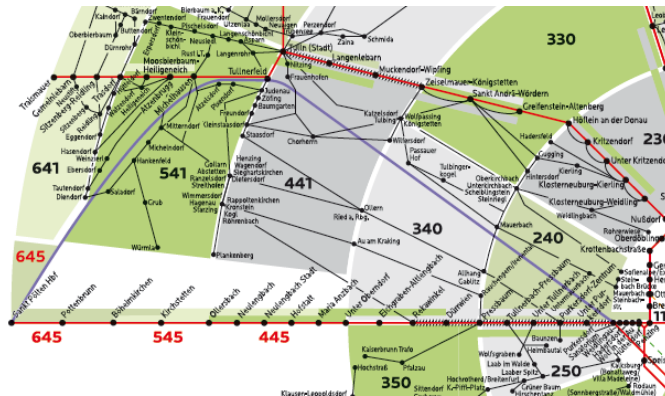
Das Tarifsystem im Detail



Beispiel St. Pölten – Wien

- Jahreskarte bisher
- 5 Zonen + Kernzone Wien
- € 1.585
(ohne StV. St. Pölten)

- Jahreskarte NEU
- Persönliches Netz
- € 1.588
(mit StV. St. Pölten)



Beispiel Wiener Neustadt – Wien

Jahreskarte bisher

- € 1.432
- Ohne Stadtverkehr (+ € 368)
- 4 Zonen + Kernzone Wien



Jahreskarte NEU

- Persönliches Netz
- € 1.435 inkl. Stadtverkehr Wr. Neustadt



Beispiel Perchtoldsdorf – Wien

- Jahreskarte bisher
- 1 Zone + Kernzone Wien
- € 780
- Jahreskarte NEU
- Persönliches Netz
- € 605



Beispiel Mödling – Wien inkl. Kernzone

- Jahreskarte bisher
- 1 Außenzone + Kernzone Wien
- € 780
- Jahreskarte NEU
- Persönliches Netz
- € 783



Beispiel Mödling – Wien Meidling

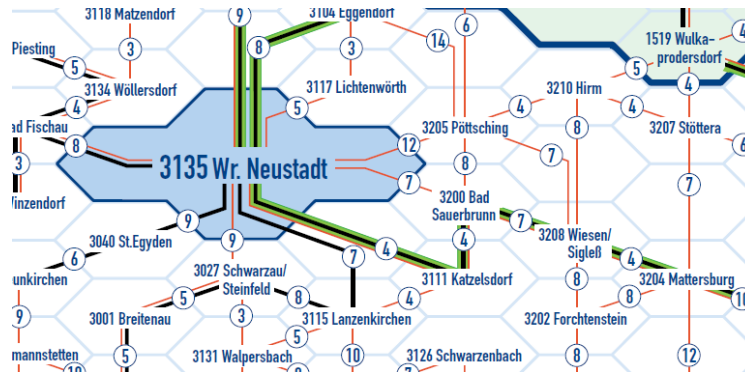
- Jahreskarte bisher
- 1 Außenzone, kein Wien-Anteil, da Überlappungsbereich
- € 415
(Mit Kernzone Wien: € 780)
- Jahreskarte NEU
- Persönliches Netz
- € 538
(inkl. Regionalverkehr Wien: S-Bahnen und Regionalbusse Wien)



Beispiel Mattersburg – Wr. Neustadt (inkl. Stadtverkehr)

- Jahreskarte bisher
- 18 „VVNB-Tarifkilometer“
- € 834

- Jahreskarte NEU
- Persönliches Netz
- € 673



Danke.

Gerne stehen wir für Ihre Fragen zur Verfügung!

Verkehrsverbund Ost-Region (VOR) Gesellschaft m.b.H.
Europaplatz 3/3, 1150 Wien
Postfach 54
Haltestelle Westbahnhof
T: +43 1 95 555 1512
E: georg.huemer@vor.at
www.vor.at

