

## SELBSTSCHUTZ - INFO NÖ ZIVILSCHUTZVERBAND

E-Mail: [noezsv@noezsv.at](mailto:noezsv@noezsv.at)  
 Web: [www.noezsv.at](http://www.noezsv.at)

3430 Tulln/Donau, Langenlebarner Straße 106  
 Tel: 02272/61820, Fax: DW 13

# HOCHSAISON FÜR WESPEN

**Wespen fliegen von April bis zum Spätherbst. Hochsaison haben sie im August und September, wenn besonders viel Obst reift und daher der Tisch reich gedeckt ist.**

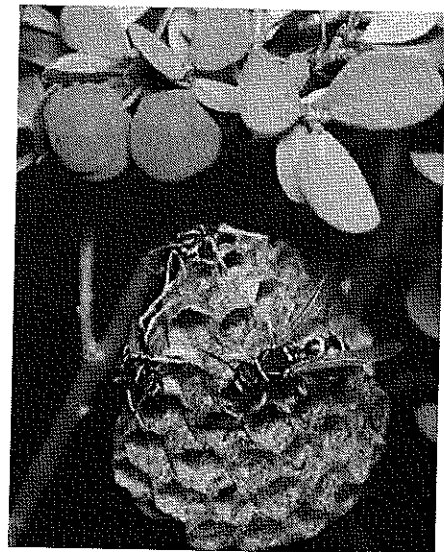
Grundsätzlich greifen Wespen Menschen nicht an, es sei denn, sie handeln in Notwehr - dann stechen sie zu. Für die meisten Menschen hat ein Wespenstich keine schlimmen Folgen. Allergiker sind allerdings ernsthaft gefährdet, sie sollten immer ihr Notfallmedikament mit haben.

## SICHER IST SICHER

- ▲ Im Freien nicht barfuss gehen. Viele Wespen leben bzw. nisten im Boden.
- ▲ Besondere Vorsicht ist beim Obstpflücken geboten. Obst - auch Fallobst - ist ein Anziehungspunkt für Insekten.
- ▲ Wespen lieben Süßes über alles. Achten Sie beim Essen im Freien darauf, dass Sie kein Tier verschlucken. Ein Stich im Mund- oder Rachenbereich kann sehr gefährlich werden.
- ▲ Getränke im Becher, Glas oder Krug abdecken, nicht offen stehen lassen. Besonders gefährlich sind geöffnete Dosen - man sieht nicht hinein. Kinder sind am besten geschützt, wenn sie ihr Getränk mit einem Strohhalm trinken.
- ▲ Abfälle in gut verschließbare Mülleimer geben.
- ▲ Insektengitter vor den Fenstern verhindern, dass Insekten in die Wohnung kommen.

## SOFORTMASSNAHMEN NACH EINEM WESPENSTICH

- ▲ Salz auf ein angefeuchtetes Tuch geben und auf die Stichstelle drücken. Es kühlt auch eine Mischung aus Essig und Salz.
- ▲ Bei einem Insektenstich im Mund- und Rachenraum können die Atemwege durch schnelles Anschwellen der Schleimhaut oder der Zunge verlegt werden. Dem Betroffenen Eis lutschen lassen, kalte Umschläge um den Hals legen, eiskalte Getränke geben. **Arzt rufen!**



## WESPENNESTER NIE SELBST ENTFERNEN

**Wespen werden nur dann gefährlich, wenn sie sich bedroht fühlen. Verhält man sich ruhig und fuchtelt nicht mit den Armen, wird man in der Regel nicht gestochen.**

Problematisch ist ein Wespenest nur wenn es sich im Haus oder in unmittelbarer Nähe befindet, oder an einem sonstigen Ort, an dem sich häufig Menschen aufhalten. In diesen Fällen sollte das Nest entfernt werden.

Wespen reagieren auf Angriffe äußerst aggressiv, daher nie das Nest selbst versuchen zu entfernen, es wäre zu gefährlich. Ein professioneller Schädlingsbekämpfer hat die nötige Erfahrung und die entsprechende Ausrüstung.